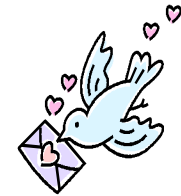


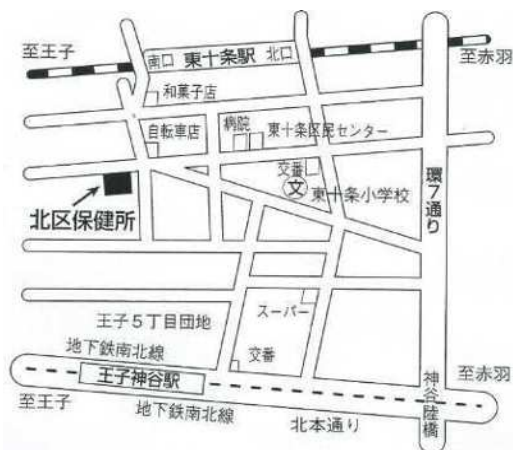
令和8年度 精神保健相談 日程表<予約制>

気分が落ち込む、不安で眠れない、人に会うのが怖いなど、
 こころの問題や病気で困っていることについて相談に応じます。
 ご本人およびその家族等から、専門医や保健師がお話を伺います。
 ご希望により医療機関や相談機関をご紹介します。必要に応じ、訪問相談を行います。
 まずは住所地の健康支援センターへご相談ください。



申込・会場	王子健康支援センター TEL03-3919-7588			赤羽健康支援センター TEL03-3903-6481			滝野川健康支援センター TEL03-3915-0184		
	王子健康支援センター（北区保健所） 北区東十条2-7-3			赤羽健康支援センター（赤羽会館6階） 北区赤羽南1-13-1			滝野川健康支援センター 北区西ヶ原1-19-12		
	日 時			日 時			日 時		
令和8年	4月16日	(木)	9:30~12:00	4月21日	(火)	13:30~16:00	4月10日	(金)	13:45~16:15
	5月28日	(木)	13:30~16:00	5月19日	(火)	13:30~16:00	5月7日	(木)	9:30~12:00
	6月11日	(木)	14:00~16:30	6月16日	(火)	13:30~16:00	6月4日	(木)	9:30~12:00
	7月9日	(木)	14:00~16:30	7月28日	(火)	13:30~16:00	7月2日	(木)	9:30~12:00
	8月27日	(木)	13:30~16:00	8月18日	(火)	13:30~16:00	8月7日	(金)	13:45~16:15
	9月24日	(木)	13:30~16:00	9月15日	(火)	13:30~16:00	9月3日	(木)	9:30~12:00
	10月8日	(木)	14:00~16:30	10月27日	(火)	13:30~16:00	10月23日	(金)	13:45~16:15
	11月26日	(木)	13:30~16:00	11月17日	(火)	13:30~16:00	11月27日	(金)	9:30~12:00
	12月10日	(木)	14:00~16:30	12月15日	(火)	13:30~16:00	12月11日	(金)	9:30~12:00
令和9年	1月15日	(金)	13:30~16:00	1月26日	(火)	13:30~16:00	1月14日	(木)	9:30~12:00
	2月4日	(木)	9:30~12:00	2月9日	(火)	13:30~16:00	2月19日	(金)	13:45~16:15
	3月18日	(木)	13:30~16:00	3月16日	(火)	13:30~16:00	3月12日	(金)	9:30~12:00

各健康支援センター案内図

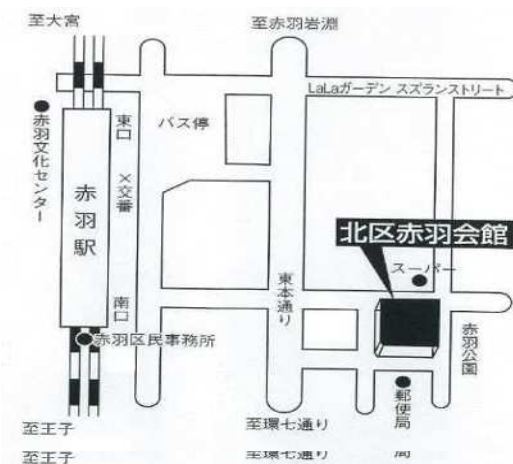


王子健康支援センター(北区保健所)

〒114-0001
 北区東十条2-7-3
 電話：03-3919-7588

(お住まいの地域)

王子・豊島・堀船・東十条・王子本町
 岸町・中十条・十条台・十条仲原・上十条

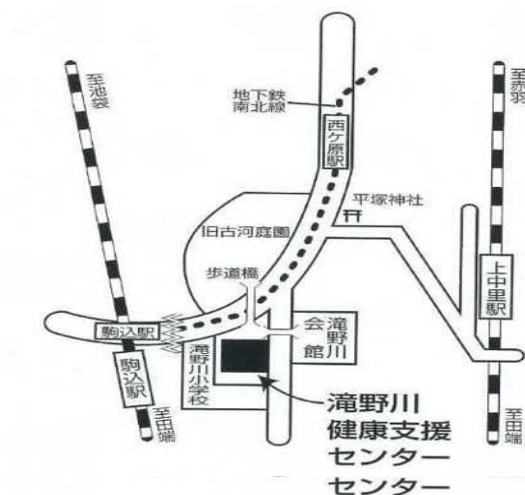


赤羽健康支援センター

〒115-0044
 北区赤羽南1-13-1 (赤羽会館6階)
 電話：03-3903-6481

(お住まいの地域)

赤羽・西が丘・赤羽西・赤羽北・赤羽南
 赤羽台・志茂・岩淵町・浮間・桐ヶ丘
 神谷



滝野川健康支援センター

〒114-0024
 北区西ヶ原1-19-12
 電話：03-3915-0184

(お住まいの地域)

滝野川・西ヶ原・栄町・上中里・中里
 昭和町・田端新町・東田端・田端