

# 旧十条台小学校斜面地対策工事について

1.工事説明

2.質疑応答

令和8年3月30日（月）19：00

十条台ふれあい館 第1ホール

配布資料の複写や転載、インターネット等での公開等をご遠慮ください

## ・はじめに

日頃より北区政にご理解とご協力を賜り、厚くお礼申し上げます。

このたび、北区立十条小学校新校舎等建設工事に先行して「旧十条台小学校斜面地対策工事」に着手いたします。

騒音・振動・粉じん等に留意し安全第一で作業を進めてまいりますので、引き続きご理解ご協力の程よろしくお願いいたします。

## ▪ 工事概要①

- 契約期間

令和8年2月3日から令和9年2月19日

- 工事期間

令和8年4月上旬から令和9年2月下旬（予定）

- 作業日

原則として土曜日、日曜日、祝日は休業とします。（但し、天候不良等が続く場合は、作業をすることがあります。）

- 作業時間

午前9時から午後6時までとします。準備・片付け等により時間が前後する場合があります。

## ▪ 工事概要②

- 施工体制

区監督員：土木部 土木政策課 浅野

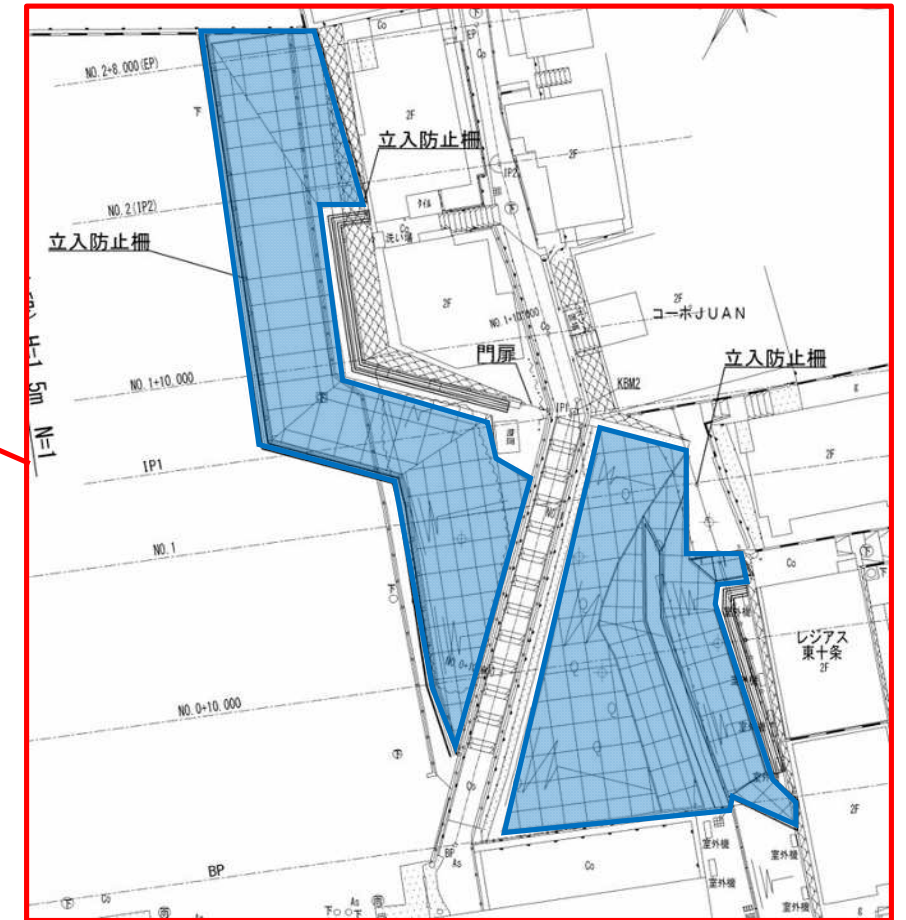
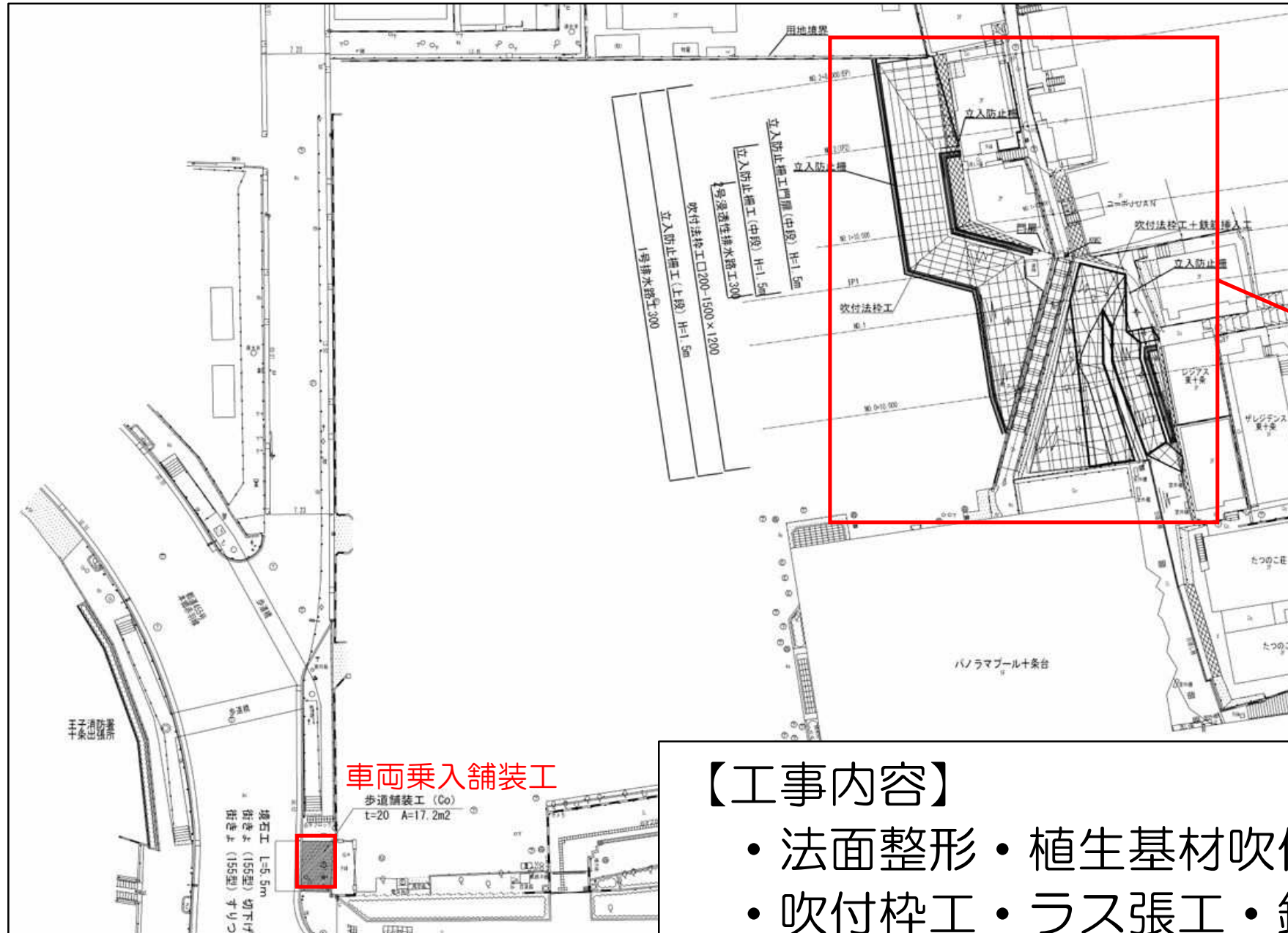
受注者：京浜建設株式会社 現場代理人 柳澤

# 工事概要③

施工箇所

拡大図

■ 斜面工事箇所



## 【工事内容】

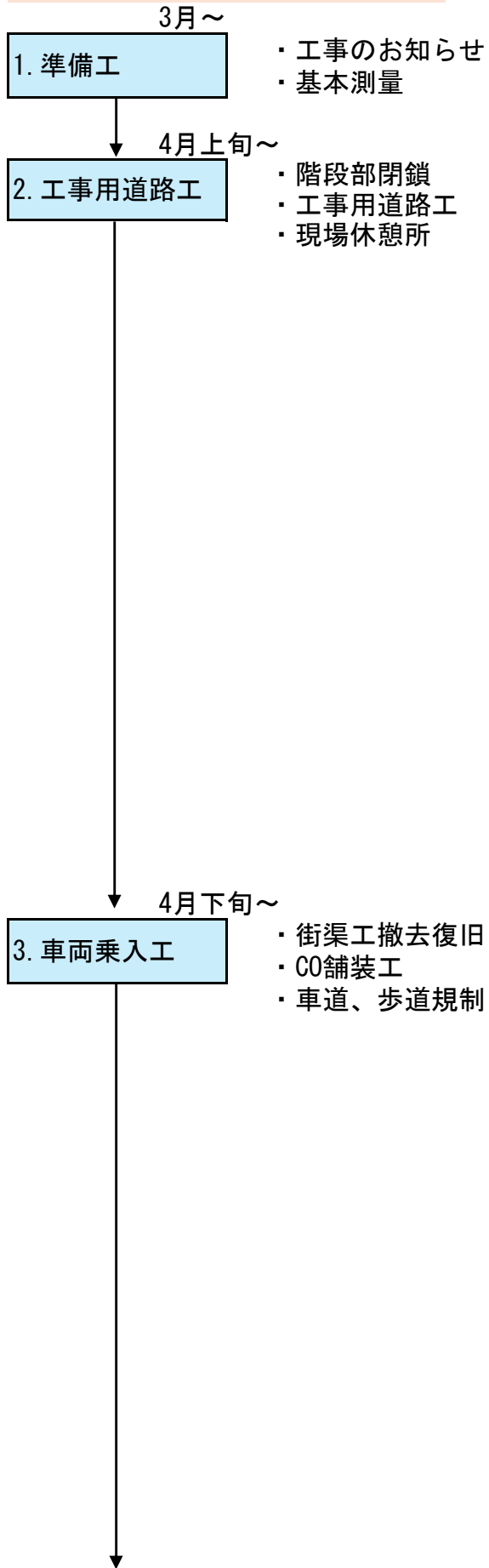
- 法面整形・植生基材吹付工
- 吹付砕工・ラス張工・鉄筋挿入工・伐採工・側溝工

# 工程表

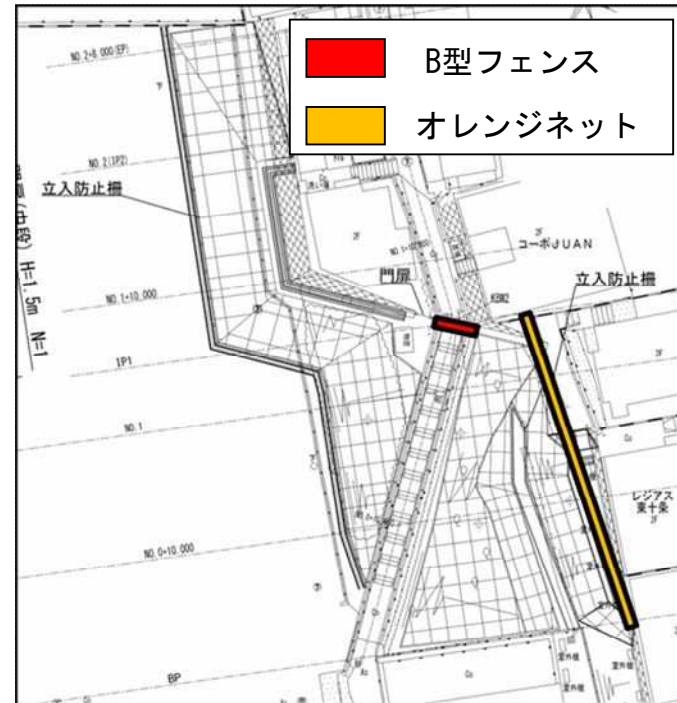
	2026年（令和8年）										2027年（令和9年）	
	3月	4月	5月	6月	7月	8月	9月	10月	11月	12月	1月	2月
1.準備工	■											
2.工事用道路工		■ 設置	■	■	■	■	■	■	■	■	■	■ 撤去
3.車両乗入工		■										
4.廃材撤去工 伐採工			■									
5.仮設防護施設工			■ 設置	■	■	■	■	■	■	■ 撤去		
6.掘削工				■	■							
7.法面整形工				■	■							
8.構造物取壊し工				■	■							
9.法枠工	} 主要工事					■	■	■				
10.鉄筋挿入工						■	■	■				
11.植生工						■	■	■				
12.側溝工										■		
13.立入防止柵工										■	■	
14.後片付け											■	■

※1.本工程は予定であり今後変更となる場合があります。  
 2.詳細な工程につきましては、週間工程表でお知らせいたします。

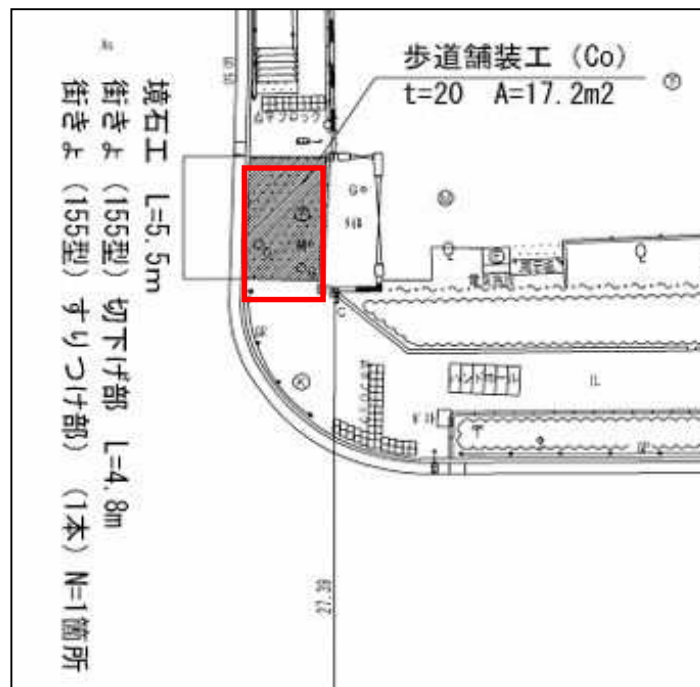
### 施工フロー（施工ステップ）



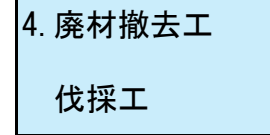
仮設工平面図



車両乗入部平面図



5月上旬～



- ・ 仮置き殻撤去
- ・ 地中梁撤去
- ・ CO撤去後敷鉄板

仮置き殻 (コンクリート廃材)



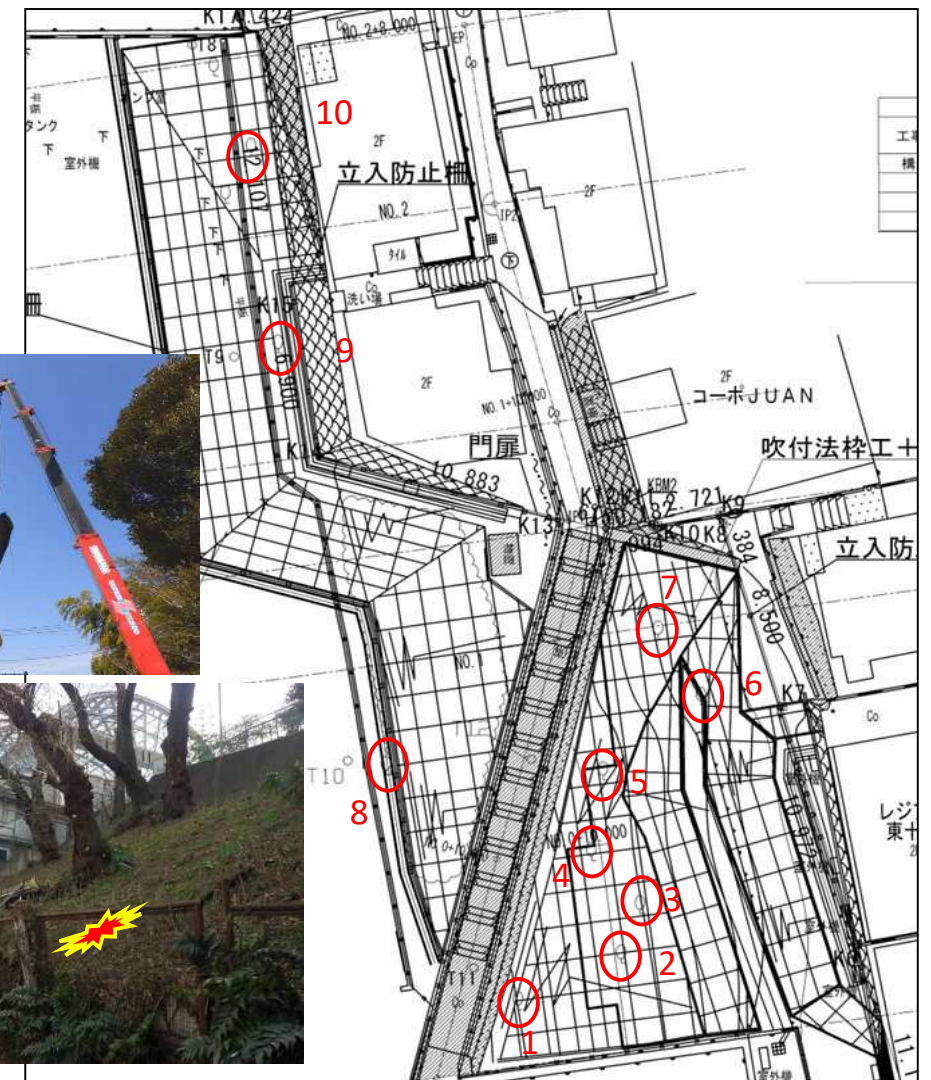
地中梁 (旧校舎基礎)



5月中旬～

- ・ 伐採工

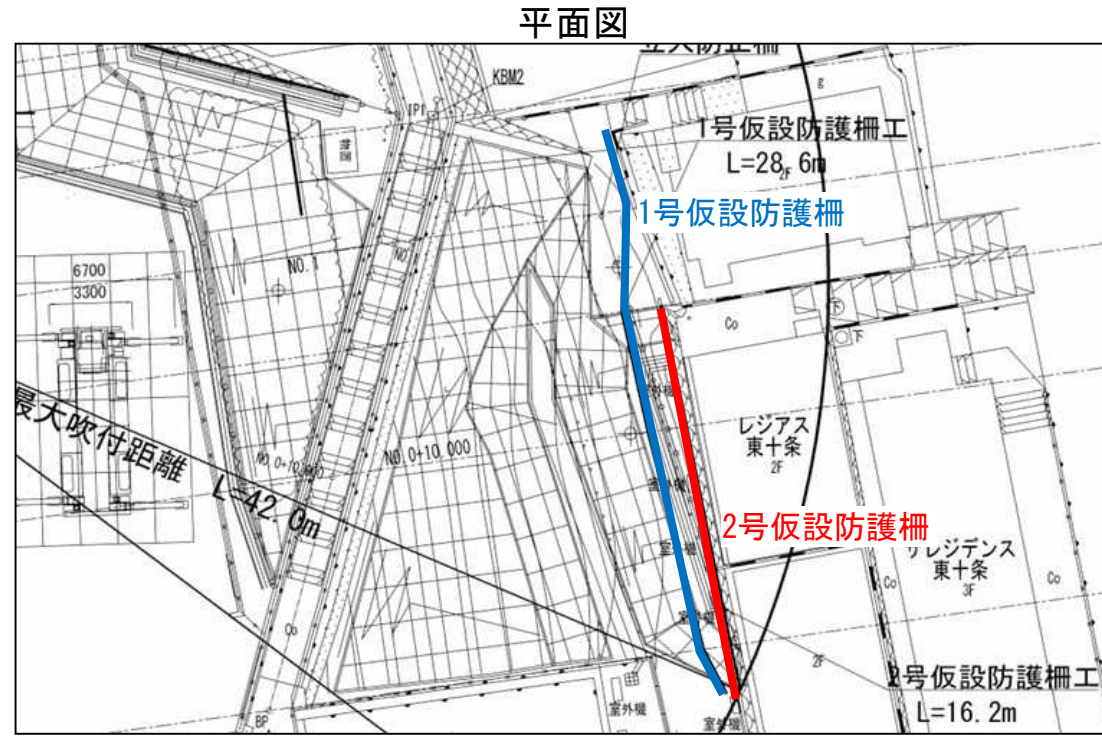
伐採箇所図



吊り切り

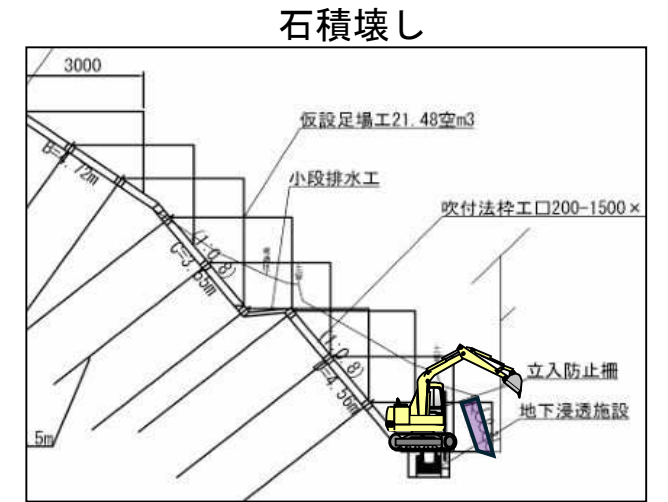
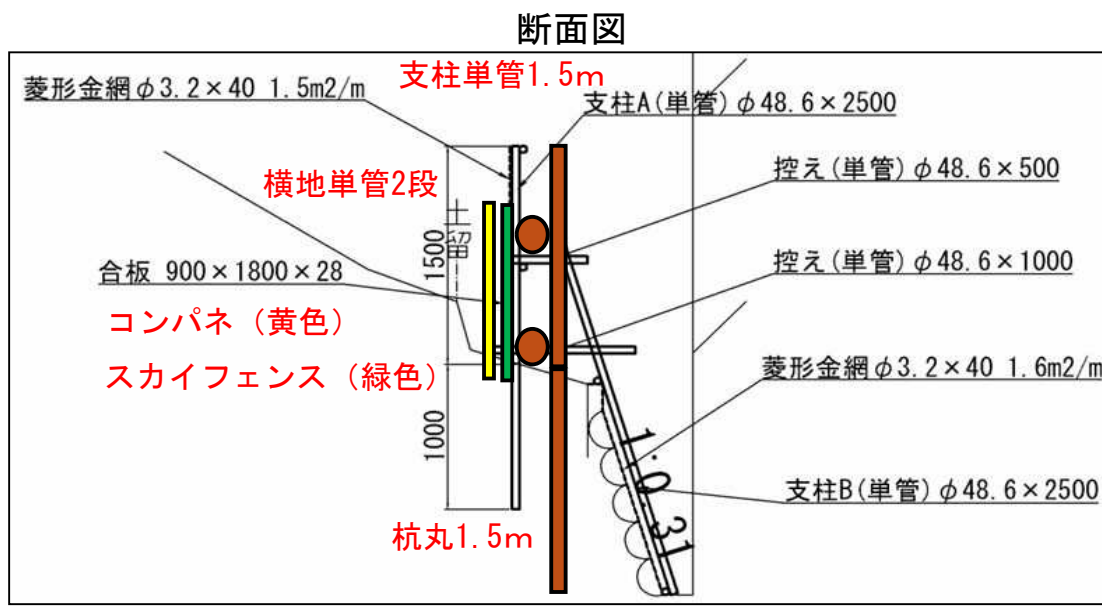
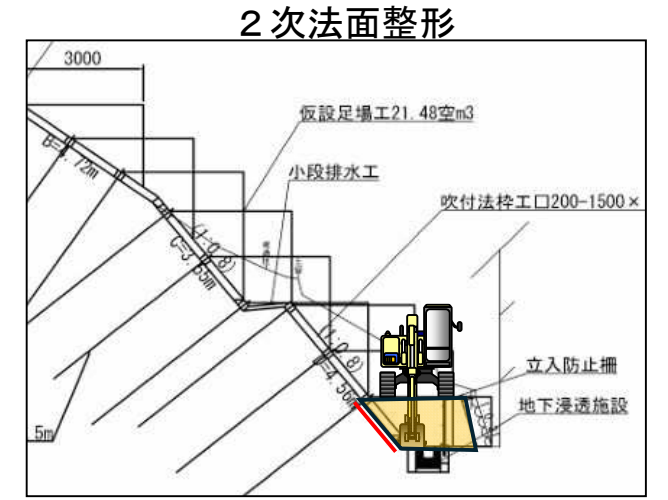


5月下旬～  
5. 仮設防護施設工  
・ 2号仮設防護柵工

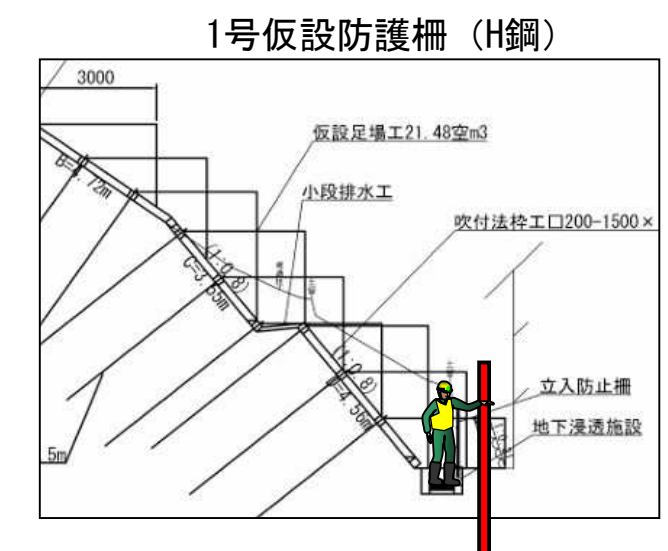
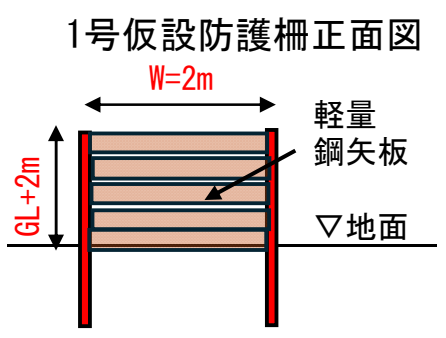
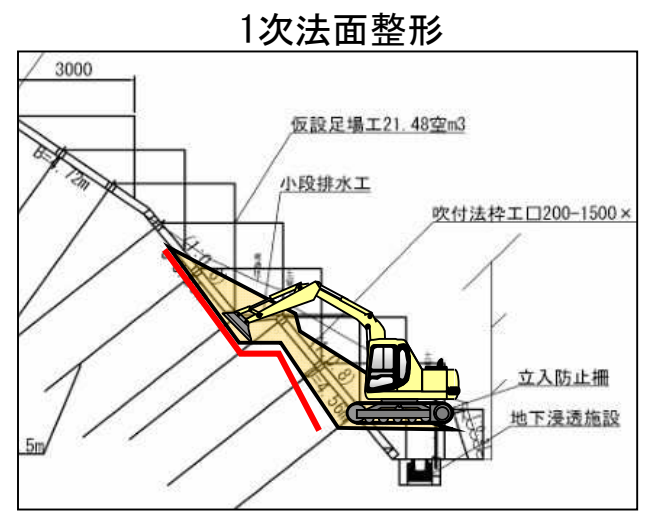
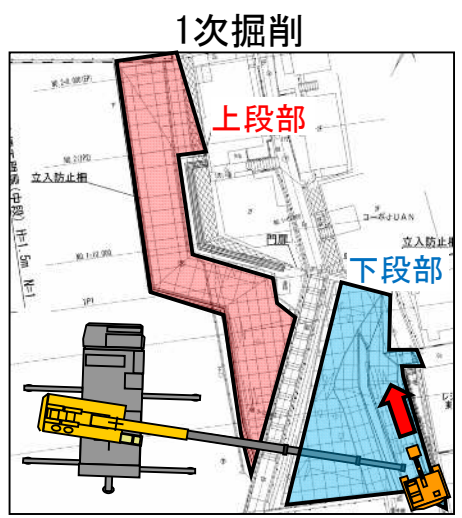


6月中旬～  
6. 掘削工  
7. 法面整形工  
8. 構造物取壊し工

- ・ 2次掘削工、2次法面整形
- ・ 石積壊し
- ・ 1号仮設防護柵



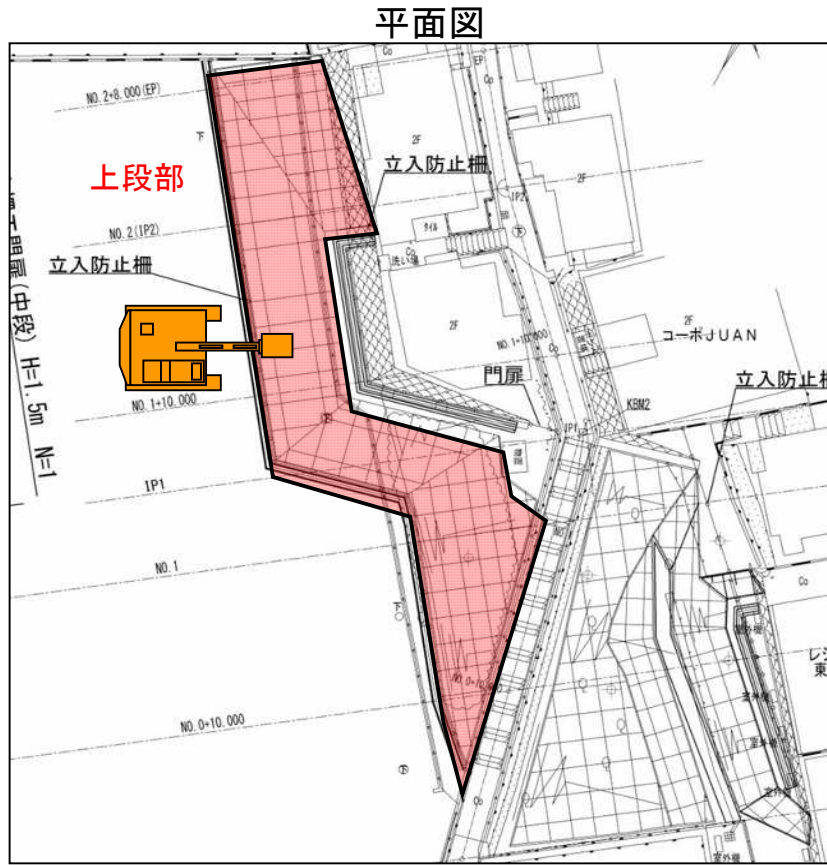
6月上旬～  
6. 掘削工  
7. 法面整形工  
8. 構造物取壊し工  
・ 1次掘削  
・ 1次法面整形



7月上旬～

- 6. 掘削工
- 7. 法面整形工
- 8. 構造物取壊し工

- ・土工 1次掘削
- ・石積壊し
- ・土工 2次掘削
- ・法面整形



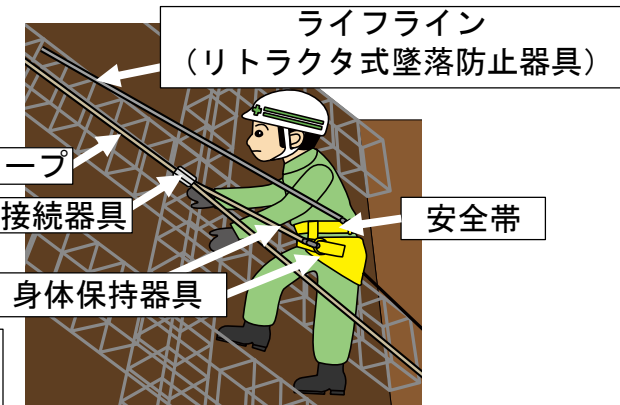
平面図

8月上旬～

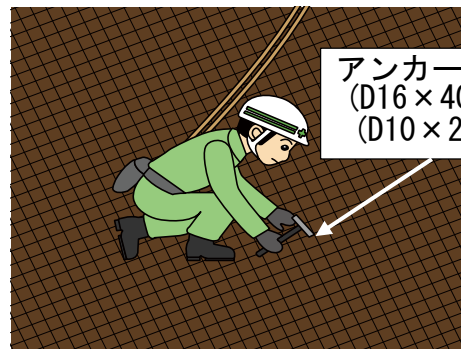
- 9. 法枠工
- 10. 鉄筋挿入工
- 11. 植生工

- ・ラス張り
- ・法枠設置
- ・アンカー工
- ・植生基材吹付

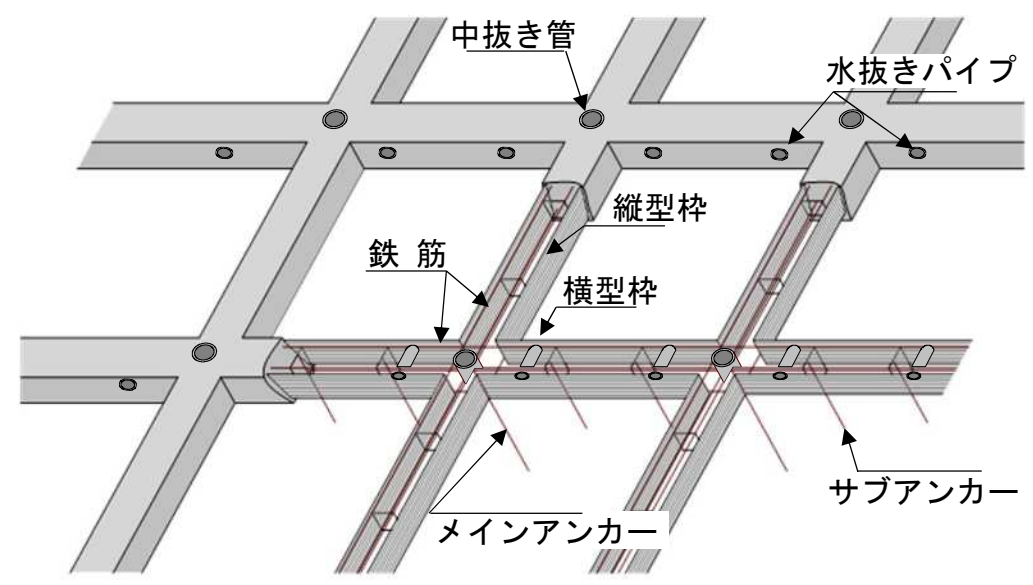
安全体制



ラス張り

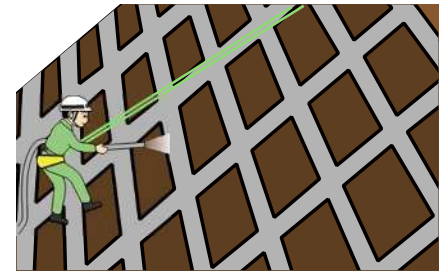


法枠吹付工

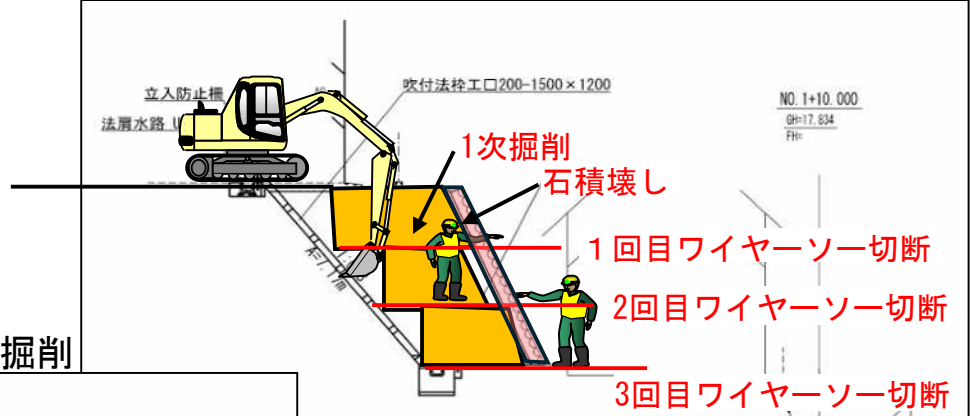


※学校側から作業を行います。

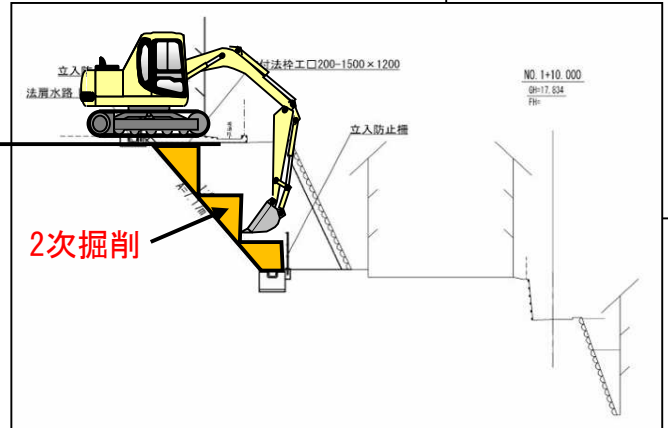
植生基材吹付



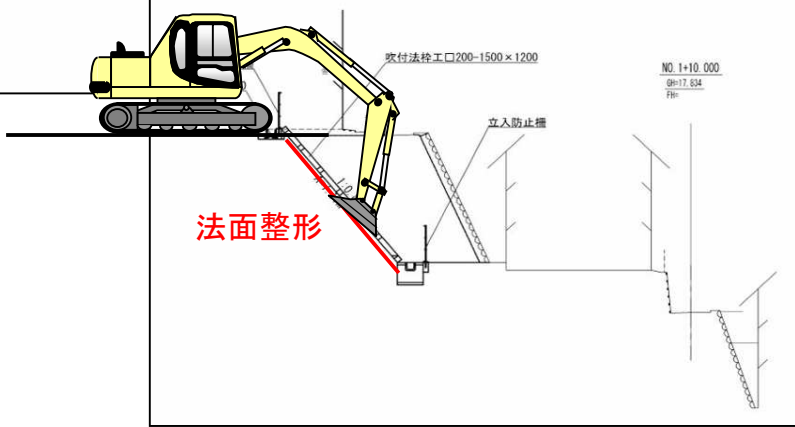
土工 1次掘削・石積壊し



土工 2次掘削

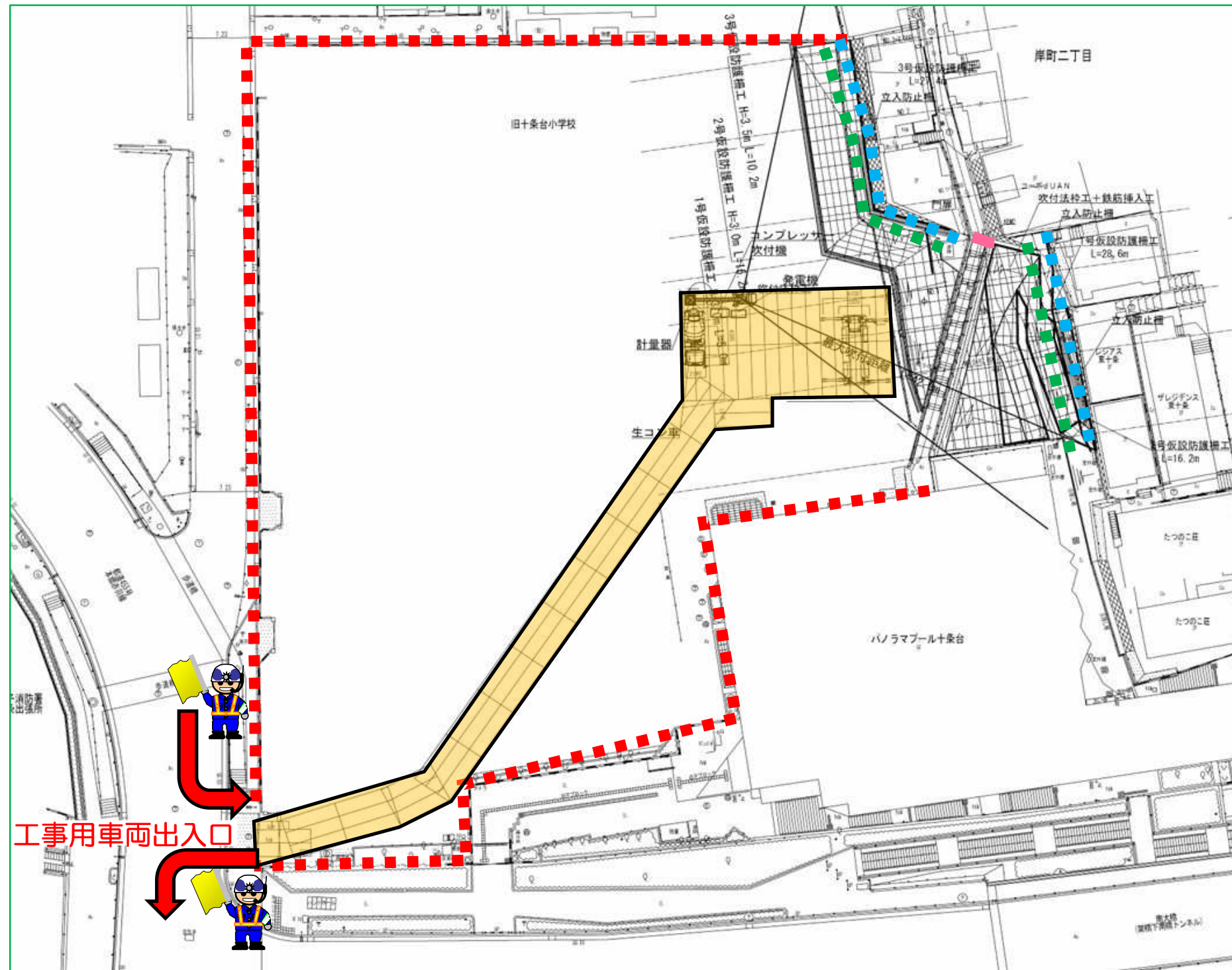


法面整形





# 仮設計画について



オレンジネット



出入扉



飛散防止シート



■ ■ ■ | 既存仮囲い (現状のまま)

■ ■ ■ | 仮囲い (オレンジネット)

■ ■ ■ | 出入扉

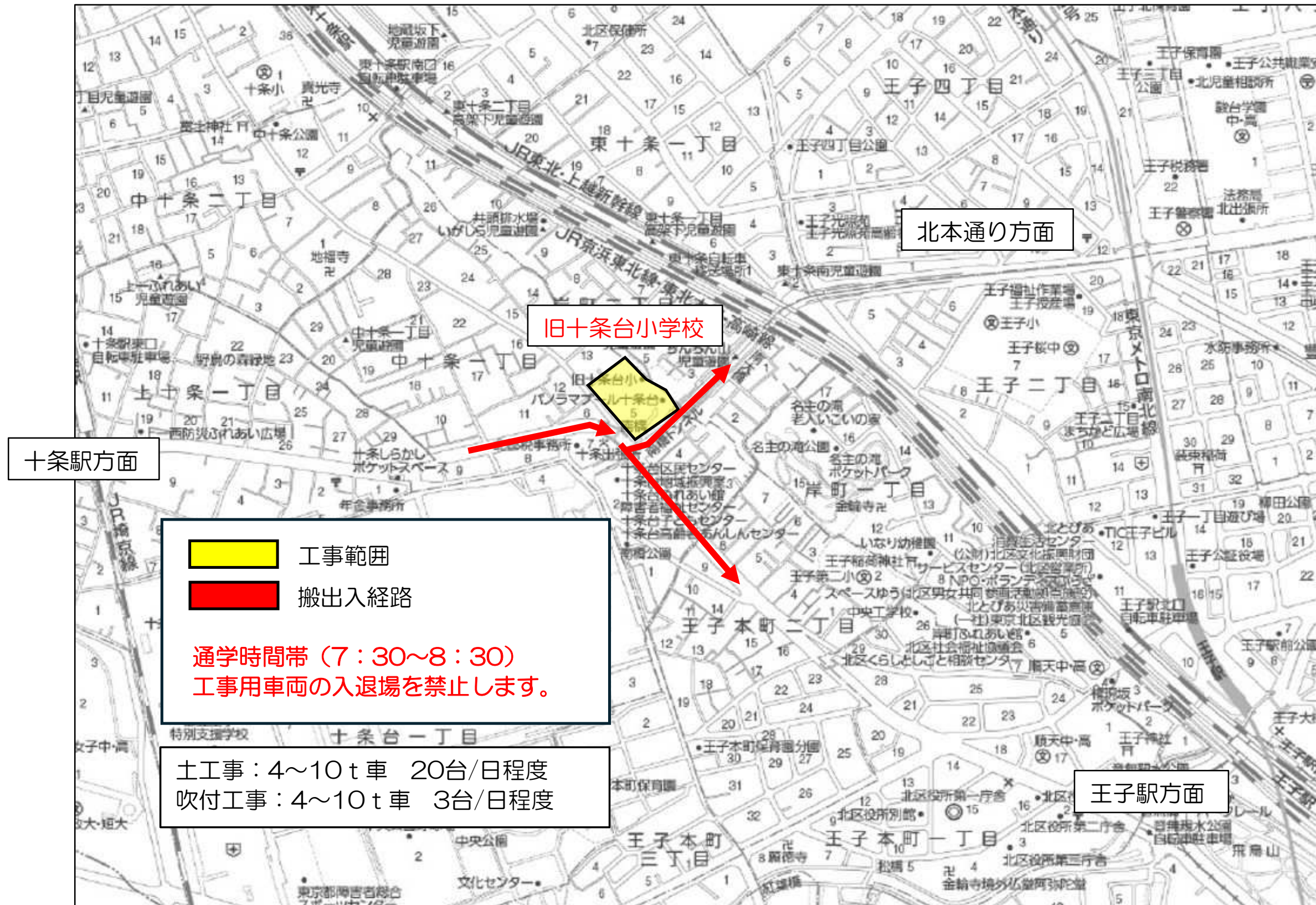
■ ■ ■ | 飛散防止シート

■ 工事用道路 (敷鉄板)



交通誘導員

# ・ 工事車両の経路について



# ・ 主要法面工事内容

完成イメージ



・ 植生基材吹付 t=3cm 種子剤3種混合（カージナルⅡ、ミッドナイト、ファーレンハイト90）

カージナルⅡ



ミッドナイト



ファーレンハイト



①ラス張り工



②法枠吹付・鉄筋挿入工  
（モルタル吹付）



③植生基材吹付工

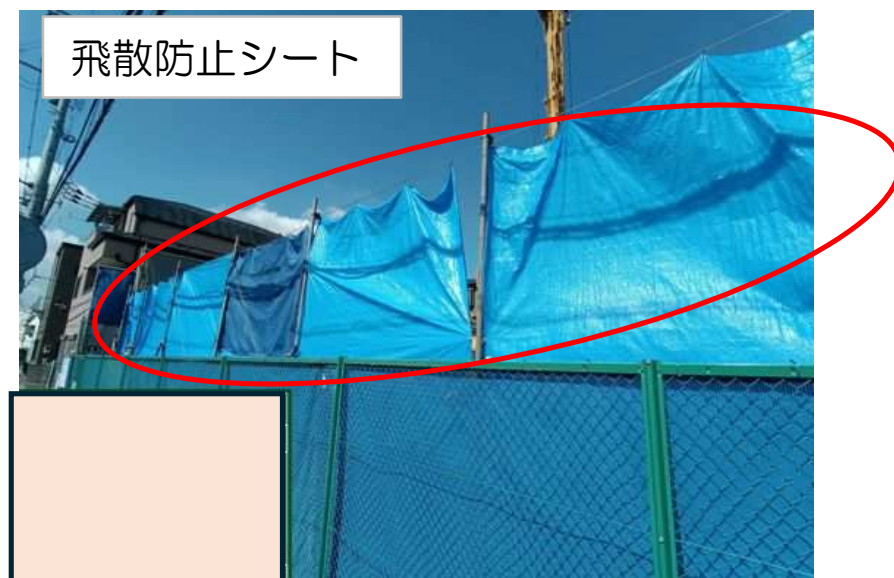


④植生基材完了



# ・騒音・振動・粉じん対策について①

- 吹付工施工時は、飛散防止シートにて養生します。
- 現場内の工事用車両は、敷鉄板上を走行し、振動、粉じん等の発生を抑制します。
- 工事用車両の退出時には、泥を持ち出さないよう洗車を徹底します。また、状況に応じて散水等を行い清掃に努めます。
- 工事関係者には、丁寧な作業を心がけるよう指導教育します。



## ・騒音・振動・粉じん対策について②

- 工事で使用する重機は低騒音低振動型とします。
- コンクリート構造物取壊し時は、圧砕機及び人カブレーカーにて作業を行います。
- 石積取壊し時は、ワイヤーソー切断を行い、騒音・振動・粉じんに注意して作業します。
- 騒音・振動については「騒音規制法」「振動規制法」「東京都環境確保条例」等で定められており、基準値を遵守し作業を行います。



## ・ 工事の安全対策について

- 関係法令（労働安全衛生法等）の遵守はもちろんのこと、作業の安全対策は徹底して行います。
- 工事の施工にあたっては、現場代理人が有資格者の適正配置を確認、作業員に対する安全衛生教育、指導を行います。
- 伐採工事、吹付工事における、熟練技能者の配置。
- 毎回朝礼で、当日の作業における、危険予知活動を業種毎に行い安全衛生教育、指導を行います。

## ・最後に

- ・近隣の皆様には、騒音や振動等で大変ご迷惑をお掛けしますが、ご協力のほど宜しくお願いいたします。

工事についてのご意見等につきましては、下記の連絡先までお願いいたします。

区監督員：土木部 土木政策課

担当 浅野

電話 03-3908-9259

受注者：京浜建設株式会社

現場代理人 柳澤

電話 080-3305-4605