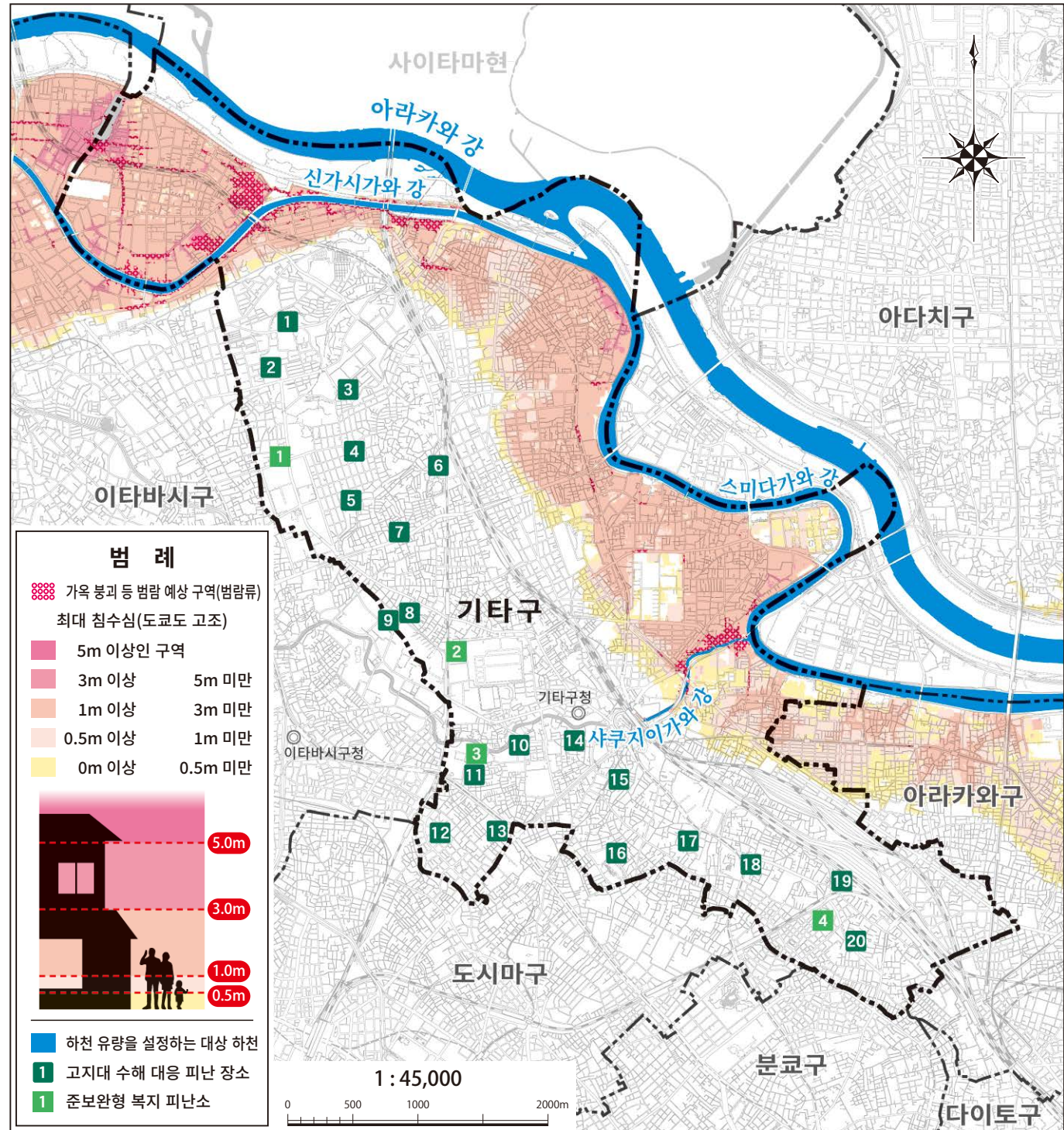


고조 방재 지도(침수심)

이 지도는 국토지리원장의 승인을 받아 기반 지도 정보를 사용하여 편집·가공해서 작성한 지도를 2차 이용한 것입니다.



이 지도는 도쿄만 연안(도쿄도 구간)에서 발생하는 고조의 영향으로 하천이 범람한 경우에 예상되는 침수 구역 및 침수심, 침수 계속 시간, 피난 장소 등을 나타낸 것입니다. 수방법에 의해 정해진 예상 최대 규모의 고조에 따른 고조 침수 예상 구역도(도쿄도)를 반영하고 있습니다.

고조가 예상되는 대형 태풍이 접근한 경우에는 원칙적으로 아라카와 강 홍수 범람 예상 시와 동일한 피난 행동을 취합니다. 또한, 안전하게 피난하기 위해 날씨가 나빠지기 전에 이른 단계에서 행동을 개시합니다.

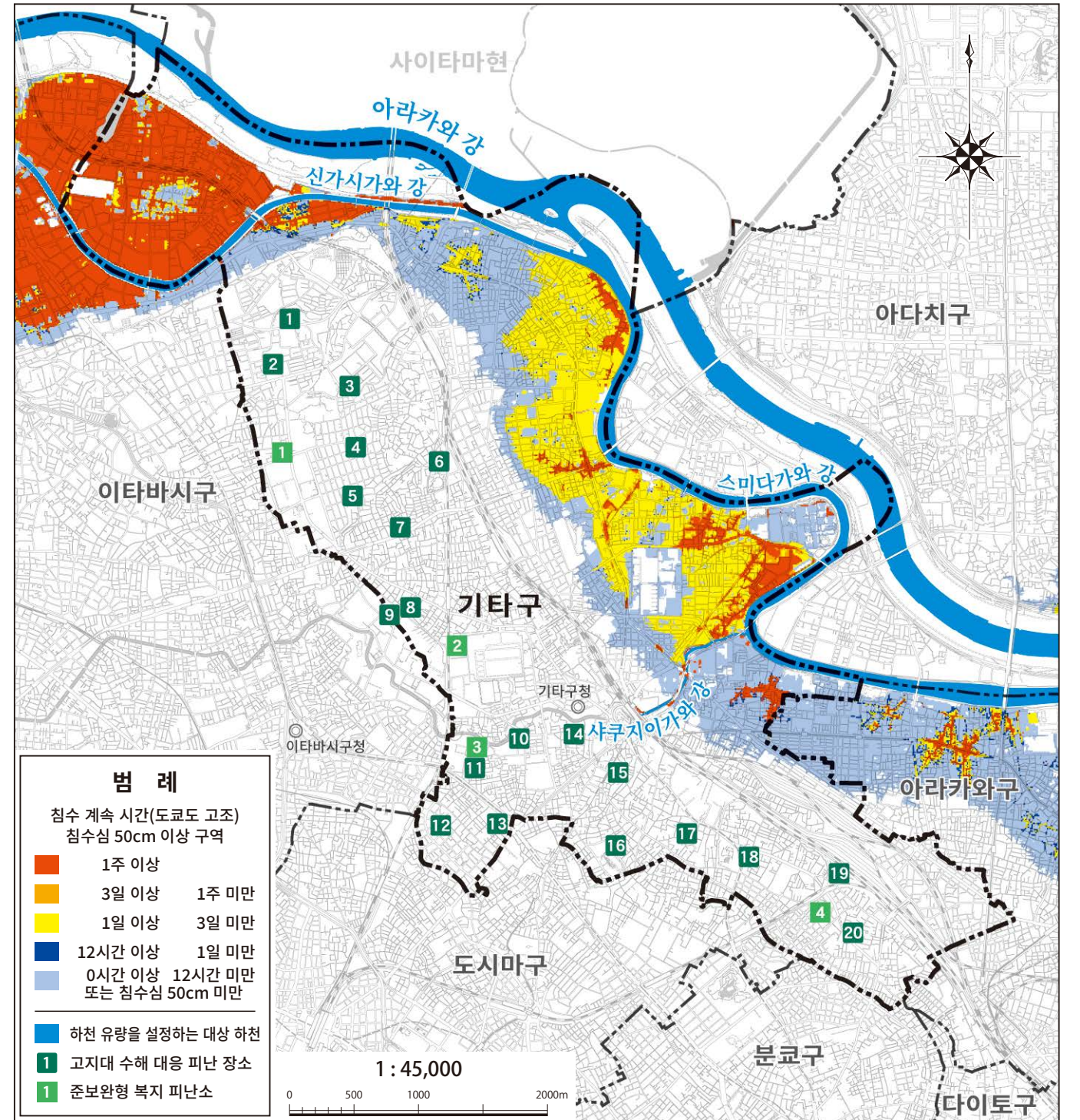
※고조의 요인은 5페이지, 아라카와 강 홍수 예상 시의 피난 행동은 8페이지를 참조.

침수 예상 구역의 피난 행동

구역 등	피난 행동
가옥 붕괴 등 범람 예상 구역	【조기 퇴거가 필요】 일반적인 건축물이 붕괴될 정도의 거센 범람류가 발생할 가능성이 있다.
보행이 불가능한 구역 (0.5m 이상)	【조기 퇴거가 필요】 보행이 불가능한 침수심 0.5m 이상의 상태가 오랜 기간(장소에 따라서는 2주 이상) 지속된다.
그 밖의 침수 예상 구역 (0.5m 미만)	바닥 밑까지 침수되는 정도의 침수 피해가 예상되기 때문에 안전한 고지대로의 피난을 검토한다.

고조 방재 지도(침수 계속 시간)

이 지도는 국토지리원장의 승인을 받아 기반 지도 정보를 사용하여 편집·가공해서 작성한 지도를 2차 이용한 것입니다.



【고지대 수해 대응 피난 장소】

번호	시설명	소재지
1	기리가오카 중학교	기리가오카2-6-11
2	기리가오카사토 초등학교	기리가오카1-10-23
3	아카바네다이 니시 초등학교	아카바네다이2-1-34
4	니시가오카 초등학교	니시가오카1-12-14
5	우메노키 초등학교	니시가오카2-21-15
6	구 시미즈 초등학교	주조나카하라4-5-17
7	오지 제3초등학교	가미주조5-2-3
8	오지 제5초등학교	가미주조2-18-17
9	구 후지미 중학교	가미주조3-1-25
10	다키노가와 모미치 초등학교	다키노가와3-72-1

【준보완형 복지 피난소】

번호	시설명	소재지
1	이나쓰케 중학교	아카바네다이6-1-4
2	주조 후지미 중학교	주조다이1-9-33
3	다키노가와 고요 중학교	다키노가와5-55-8
4	다바타 중학교	다바타4-17-1

2025년 4월 1일 현재

